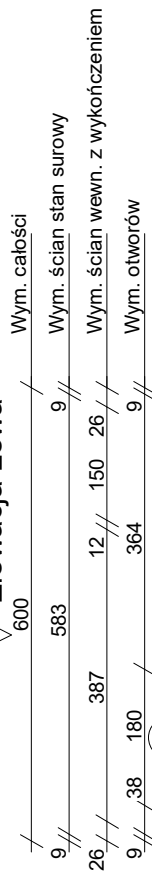
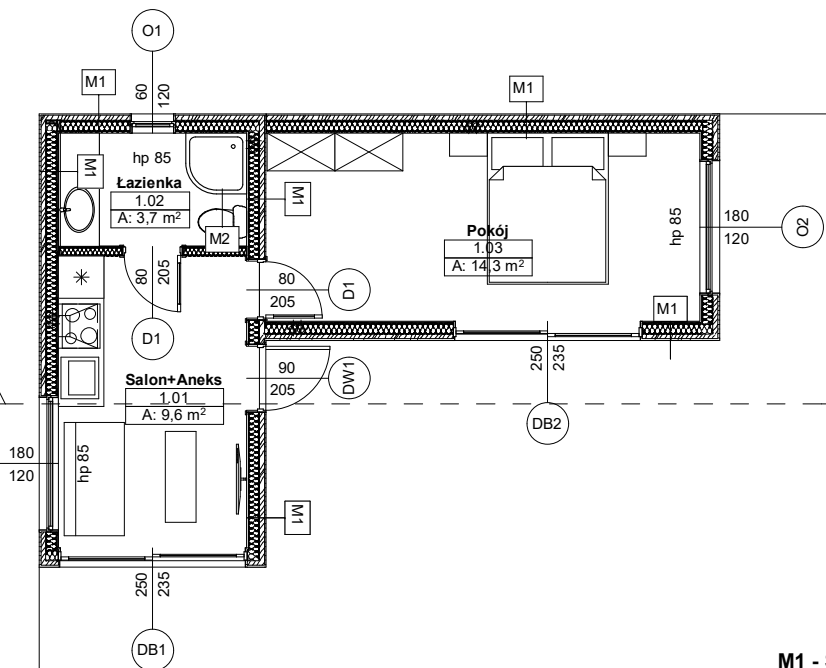
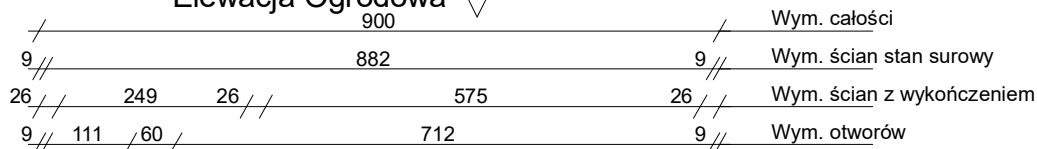


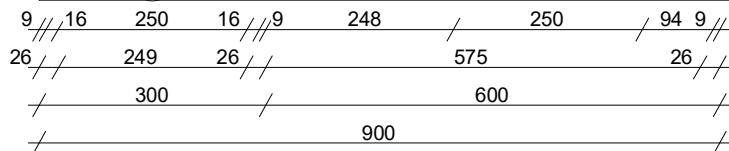
Elewacja Lewa



Elewacja Ogrodowa



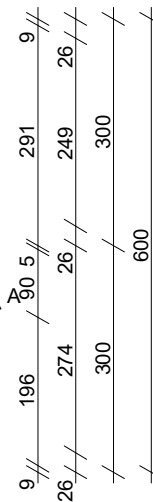
Elewacja Frontowa



Zestawienie pomieszczeń

Nr	Nazwa pomieszczenia	Powierzchnia
parter		
1.01	Salon+Aneks	9,6
1.02	Łazienka	3,7
1.03	Pokój	14,3
		27,6 m²

Elewacja Prawa



M1 - Ściana zewnętrzna konstrukcyjna

- Deska elewacyjna świerkowa
- Łaty i kontrłaty gr. 6.5 cm
- Folia paroizolacyjna
- Słupek 4,5x14,5 cm + Izolacja z wełny mineralne gr. 15.0 cm
- Płyta G-K gr. 2x 1.25 cm

M2 - Ściana wewnętrzna konstrukcyjna

- Płyta G-K gr. 1.25 cm
- Słupek 5x10 cm + Izolacja z wełny mineralne gr. 10.0 cm
- Płyta G-K gr. 1.25 cm